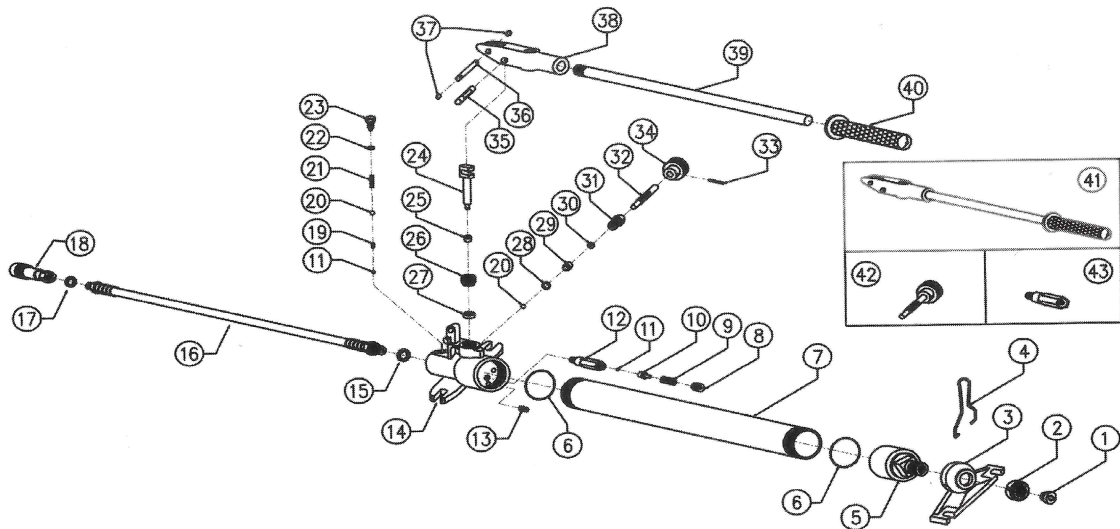


POMPA A LEVA PMS 610 (Cod. PLB61)



POS.	CODICE	DESCRIZIONE	Q.TA'
1	8A.02	TAPPO	1
2	14A.02	GHIERA AUTOBLOCCANTE	1
3	61.17	PIEDINO D'APPOGGIO	1
4	19A.03	MANIGLIA	1
5	61.16	TAPPO x SERBATOIO	1
6	6A.09	GUARNIZIONE	2
7	61.15	SERBATOIO	1
8	70.61.3	FERMO x MOLLA	1
9	70.61.2	MOLLA	1
10	70.61.1	GUIDA MOLLA	1
11	5A.02	SFERA	1
12	70.61	CORPO VALVOLA MAX PRESSIONE	1
13	12A.02	FILTRO	1
14	61.01	CORPO	1
15	3B.02	RONDELLA	1
16	7A.01	TUBO FLESSIBILE	1
17	3B.01	RONDELLA	1
18	16B.02	INNESTO RAPIDO FEMMINA	1
19	61.09	MOLLA	1
20	5A.06	SFERA	2
21	60.20	MOLLA	1
22	3C.05	RONDELLA	1
23	61.06	TAPPO VALVOLA NON RITORNO	1
24	61.14	POMPANTE	1
25	6E.01	GUARNIZIONE	1
26	61.13	BOCCOLA PORTA POMPANTE	1
27	6S.05	GUARNIZIONE	1
28	6A.03	GUARNIZIONE	1
29	61.02	BOCCOLA x VOLANTINO	1
30	6A.02	GUARNIZIONE	1
31	61.03	BOCCOLA PORTA POMELLO SCARICO	1
32	61.05	PERNO FILETTATO x POMELLO SCARICO	1
33	23A.05	SPINA ELASTICA	1
34	61.04	POMELLO SCARICO	1
35	61.08	PERNO FRESATO	1
36	60.05	PERNO x LEVA	1
37	4A.03	ANELLO SEEGER	2
38	61.10	PORTA MANICO	1
39	61.12	MANICO	1
40	19B.03	MANOPOLA	1
41	61.12 C	MANICO COMPLETO	1
42	61.04 C	POMELLO SCARICO COMPLETO	1
43	70.61 MAX	VALVOLA MAX PRESSIONE COMPLETA	1